

PRODUKT-INFORMATION

eaZiflex VITROX

Eleganter Komfort – Dafür steht das neue, stilvolle Pendelscharnier eaZiflex VITROX.

Das innovative Pendel-türband wird als Verbindungsstück zwischen einem festen Teil und einer Glastür montiert. Mit dem Pendelbeschlag ist ein Öffnen nach innen

und außen um bis zu 90° möglich. Die Tür fixiert sich an der maximalen Öffnung von selbst.

eaZiflex VITROX öffnet beidseitig und schließt automatisch ab einer Türposition von 70°.

Das Schließen erfolgt sanft und dank der gedämpften Technik

zentriert sich die Tür geräuschlos in die geschlossene Position.

eaZiflex VITROX ist in zwei Varianten erhältlich, zur Montage an einem feststehenden Glaselement und zur Montage an der Wand.



Eleganz

Das Pendelscharnier bietet dank der glatten Oberfläche eine angenehme Haptik, die auch optisch besticht. Durch die schlanke Form mit den abgerundeten Kanten passt es sich unaufdringlich der Tür an.

Komfort

Mit einem leichten Ziehen an der geöffneten Tür lässt sich diese ganz bequem und einfach schließen. Sanft und leise dreht sich die Tür in die Mitte und zentriert sich automatisch in die geschlossene Position.

Qualität

Alle Scharniere werden in unserer Produktion in Deutschland hergestellt. Jedes Produkt wird zu 100 % qualitätsgeprüft, sodass eine gleichbleibend hohe Produktqualität gewährleistet werden kann.

TECHNISCHE INFORMATION

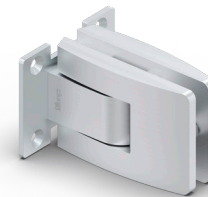
eaZiflex VITROX

- ▶ Gedämpftes Pendeltürband für Glas- oder Holztüren
- ▶ Anwendungsbereich: für den Innenbereich
- ▶ Glasdicke: 8/10/10,76 - 11,52/12-13,52 mm
- ▶ Tragfähigkeit pro Scharnier: 35 kg
- ▶ Türbreite: max. 1000 mm
- ▶ Öffnungswinkel: beidseitig, max. 90°
- ▶ Offenhalteposition: 90°
- ▶ Selbst schließend ab 70° Öffnungswinkel
- ▶ Automatische Zentrierung: bei 0°
- ▶ Einstellbare Nullstellung: $\pm 5^\circ$
- ▶ Bei Öffnung $> 90^\circ$ wird ein Anschlag benötigt

- ▶ Komplett automatisierte Produktion
- ▶ 100 % qualitätsgeprüfte Produkte
- ▶ Große Stückzahlen, hohe Qualität
- ▶ Kameraüberwachte Produktion
- ▶ Dauertests in der Serienproduktion
- ▶ Produktion im Haus
- ▶ Produziert in Deutschland

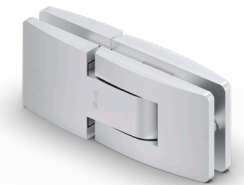
BESTELL-INFORMATION

eaZiflex VITROX



eaZiflex VITROX 100

- ▶ ein Glas-an-Wand Beschlag zur Zargenmontage



eaZiflex VITROX 200

- ▶ ein Glas-an-Glas Beschlag zur Glasmontage